



LONGLIFE

HIGH GLOSS ENAMEL FOR EXTERIOR AND INTERIOR



มอก.327-2553
สีเคลือบเงาแอลคิค



มอก.2387-2555
สีวองพื้นกันสนิม



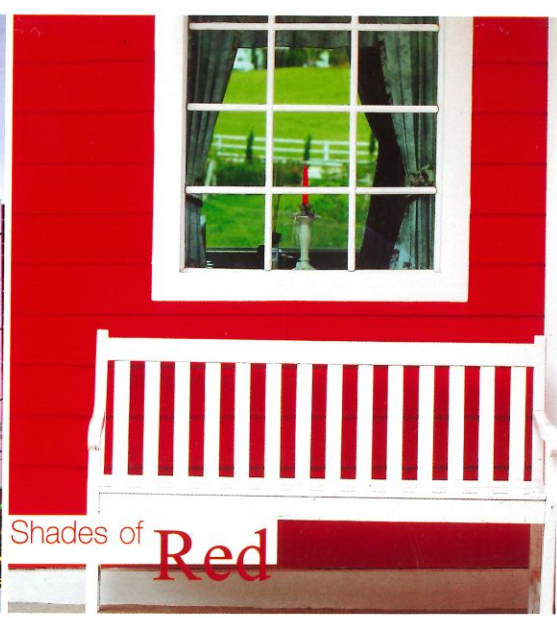
มอก.2625-2557
สีเคลือบแอลคิค :
เฉพาะด้านความปลอดภัย



ดองไลฟ์ สีเคลือบเงา
สำหรับทาภายนอก-ภายใน



Shades of **yellow**



Shades of **Red**



Shades of **Green**



2601 Magnolia



2305 Peach



2605 Glossy Pearl



2401 Lavender White



2304 Honey Dew



2205 Sunset



2606 Sahara Sand



2503 Apple White



2306 Moonlight



2206 Coral Flower



2607 Toast Brown



2504 Ice Blue



2309 Sun Flower



2208 Bright Orange



2608 Saddle Brown



2507 Prairie Green



2300 Imperial Yellow



2200 Rosy Red



2609 Mahogany



2508 Flash Green



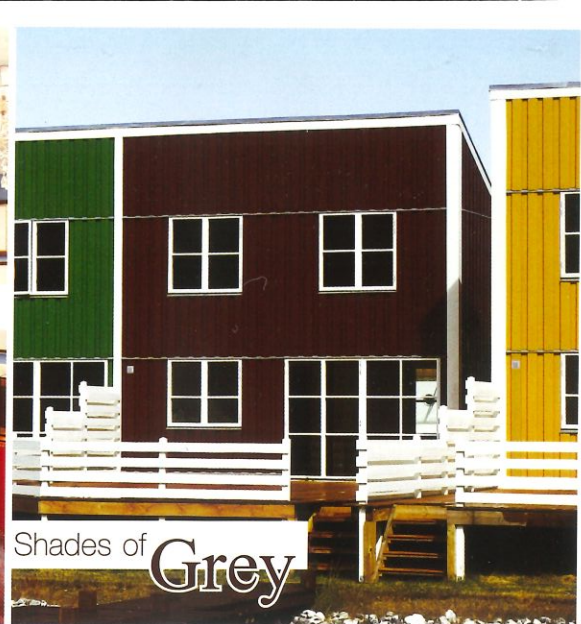
2770 Flat Black สีดำทึบ

2110 Flat White สีขาวทึบ

สีขาว 2100 WHITE

สีดำ 2700 BLACK

บรรจุ : ขนาด 1/4 แกลลอน และ 1 แกลลอน
ขนาดถึง 5 แกลลอน บรรจุเฉพาะ สีขาว



Shades of **Blue**

Shades of **Grey**



2402 Clear Sky



2403 Parade Blue



2703 Snow White



2701 Pearl White



2404 Blue Sky



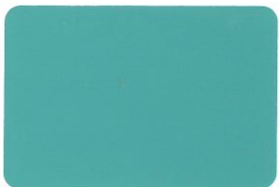
2405 Blazing Blue



2704 Neutral Grey



2501 Light Green



2505 Ocean



2406 China Blue



2707 Banff Blue



2202 Violet White



2506 Coral Green



2407 Royal Blue



2708 Opal Grey



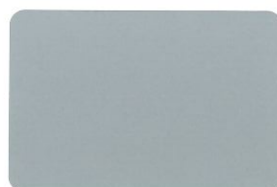
2209 Royal Violet



2509 Green Tree



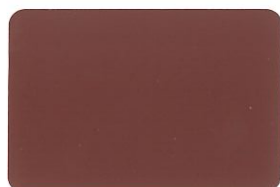
2400 Midnight Blue



2000 Silver Bronze



2600 Chocolate



Red Oxide Primer
สีรองพื้นแดงกันสนิม

Universal Undercoat Primer
สีรองพื้นไม่กันเชื้อรา

ดองไลฟ์
สีเคลือบเงา

ตัวอย่างสีนี้ใกล้เคียงกับสีจริงเท่านั้น The color on this card are approximate only.

ล่องโลพี สีเคลือบเงา

สำหรับภายนอก-ภายใน



สีเคลือบเงา ล่องโลพี สำหรับภายนอกและภายใน เป็นสีน้ำมันที่ผลิตจากแอลคิเดเรชั่นชนิดพิเศษ มีความคงทนต่อสภาพดินฟ้าอากาศ ที่รุนแรงของภูมิประเทศเขตร้อนโดยเฉพาะ สามารถรักษาความเงางาม และคงความสวยงามของสีได้ยาวนาน อีกทั้งยังทนทานต่อการเกิด เชื้อราและปราศจากสารปรอทและสารตะกั่วจึงให้ความปลอดภัยต่อผู้ใช้

การใช้งาน เหมาะสำหรับทาตกแต่งบนพื้นผิวเหล็ก โลหะพิวมัน โลหะผสม หรือพื้นผิวไม้ที่ผ่านการรองพื้นอย่างเหมาะสม ทั้งภายนอกและภายในอาคาร เช่น ประตู หน้าต่าง เฟอร์นิเจอร์ เครื่องจักร และสะพาน เป็นต้น

ข้อมูลจำเพาะ

ประเภทสี	ลักษณะฟิล์มสี	การครอบคลุมพื้นที่ ตร.ม. / กว. / เทียว	ชนิดเครื่องมือ	การผสมก่อนใช้งาน	ระยะเวลาแห้ง	
					แห้งผิว	แห้งทาบปิด
สีเคลือบเงา	เงามาก	40 - 50	แปรง / ลูกกลิ้ง หรือ เครื่องพ่น	น้ำมันผสม สีเคลือบ ของกัปตัน	1-2 ชม.	8-10 ชม.
สีรองพื้นแดงกันสนิม	ด้าน	30 - 35			30 นาที - 1 ชม.	4 ชม.
สีรองพื้นไม้กันเชื้อรา	ด้าน	40 - 50			1-2 ชม.	8-10 ชม.
สีรองพื้นไม้อลูมิเนียม	เงินขาว	45 - 50			1-2 ชม.	8-10 ชม.

ระบบการทาสี

	พื้นผิวเหล็ก		พื้นผิวไม้	
	พื้นผิวใหม่ (ยังไม่เคยทาสี)	พื้นผิวเก่า (เคยทาสีมาแล้ว)	พื้นผิวใหม่ (ยังไม่เคยทาสี)	พื้นผิวเก่า (เคยทาสีมาแล้ว)
ขั้นที่ 1 การเตรียมพื้นผิว	ทำความสะอาดพื้นผิวปราศจากฝุ่นผง สนิมและคราบมัน	ขัดลอกสีเดิมที่เริ่มเสื่อมสภาพออก ให้ความสำคัญทำความสะอาดพื้นผิวให้ปราศจากสนิม	ขัดแต่งพื้นผิวให้เรียบและทำความสะอาดพื้นผิวปราศจากฝุ่นผงและคราบมัน	ขัดลอกสีเดิมที่เริ่มเสื่อมสภาพออก ให้ความสำคัญขัดตกแต่งทำความสะอาดให้เรียบร้อย
ขั้นที่ 2 การทาสีรองพื้น	ทาสีรองพื้นกันสนิมแดง จำนวน 1-2 เทียว (กรณีโลหะพิวมัน โลหะผสมอลูมิเนียม โลหะเคลือบกัลวานไนซ์ หรือวัสดุที่คล้ายกัน ต้องทาด้วย กัปตัน วอร์พรีเมอร์ จำนวน 1 เทียว)		ทาสีรองพื้นไม้กันเชื้อรา จำนวน 1 เทียว (กรณีไม้ใหม่หรือไม้บียงควรรทาสีรองพื้นไม้อลูมิเนียม กัปตัน จำนวน 1 เทียว)	
ขั้นที่ 3 การทาสีทับหน้า	ทาสีเคลือบเงา ล่องโลพี จำนวน 2 เทียว			

คำเตือน เก็บให้พ้นมือ เด็ก ระมัดระวังดินเข้าตา เมื่อเปิดฝาไขแล้วควรใช้ให้หมด

PMI No.4 (01/2018)



พลิตาโตยบริษัท กัปตัน โค้ทติ้ง จำกัด

906 หมู่ 15 ต.เทพารักษ์ กม.22 ต.บางเสาธง อ.บางเสาธง จ.สมุทรปราการ 10570
โทร 0-2706-1792-6 แฟกซ์ 0-2706-1791

Captain Customer Care

0-2706-1792-3

facebook captaincoating

www.captaincoating.com